



ПЕЩЕРЕН КЛУБ

"Искър" - софия

София 1404, ул. Лъвски рид, бл.6, маг. 1 тел: 0884221688
Булстат: 130467007 НДР №2220122150
НР ЛСО № 1-056-010/20.02.2003
E-mail: iskar@iskar-speleo.org <http://www.iskar-speleo.org>

О П И С А Н И Е

за

достигане до пещера БФСп № 0953 „Венеца“, намираща се в мина „Издremeц“, в землището на Свогенското село Бов.

Пещера „Венеца“ е заведена под номер 0953 в главната картотека на БФСп. Тя се намира в бившата мина „Издremeц“, която е закрыта някъде през седемдесетте години на миналия век. Мината е кръстена така, тъй като се намира в масива на връх „Издremeц“, който е висок 1492,6 м. и е вторият по височина връх на Голема планина, дял от Стара планина. Местните му казват също и „Издremeц“. За да стигнете до пещерата, трябва да влезете през входа на галериите на хоризонт 1280 м.н.в., чийто координати са 43.01271 23.42964. Заставайки, така че входа да ви е зад гърба, срещу вас се вижда масива на връх „Яворец“. Над входа, където минава стар път, има изградена пирамида от камъни, а пред него, на клонки от дървета има нахлузени две зелени стъклени бутилки от бира. До входа, също така достига и някаква едва личеща си вече пътека. Заставайки срещу входа, той има леко триъгълна форма. На някои карти местността е изписана, като „Ушите“. Тръгвате по основната галерия и когато достигнете до първият разклон надясно, завивате в него. Почти веднага попадате в огромна зала и завивате наляво в нея. Тя има доста разклонения, но вие веднага трябва да тръгнете по единственото, което върви и се развива в посока стръмно надолу. На стара, но здрава овална греда има завързано старо конопено въже, което служи за придържане, тъй като в последният си етап, преди лекото снижаване на тавана на галерията, наклона става много голям. Минавате през снижаването на тавана и след няколко крачки се озовавате на кръстовище на галериите, което може да се нарече „Петте кюшета“, тъй като стоейки в средата му, имате четири възможности и галерията зад гърбът ви. Тук имате две възможности. Първата е по лесна, по приятна и ви отвежда до оригиналният и първи вход на пещерата, а другата до задния/вторият ѝ вход. Първата е да завиете веднага по първата дясната галерия. Тръгвате по нея и отново завивате в първото дясно разклонение. Галерията прави още един десен завой, като не се разклонява никъде и достига до оригиналният вход на пещерата. Втората възможност е от „Петте кюшета“ да завиете по лявото разклонение, прескачате един канал, по който тече вода и тръгвате отново наляво, по канала, след което отново завивате наляво в първата възможна галерия и вторият вход, ще ви се падне леко горе и в дясно.

Пещера „Венеца“ представлява хидротермална кухня, вътрешна каверна в мина „Издremeц“. Дължината и е 28 метра. Тя представлява една сравнително овална, но леко издължена зала, която е на две нива, разделени от наклон. Изключително богата е на красиви вторични образувания, коралити, дендрити, хеликтити в млечнобял, жълт а на много места и в син и зеленикав цвят, дължащ се на богатата на медна руда скала.

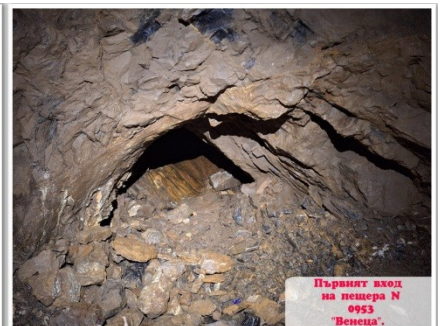
Също така, има множество сталактити и вкаменен водопад. За огромно съжаление, много от прекрасните образувания са били обект на вандалски прояви от страна на миньорите. Много от тях са изпочупени, а други са изнесени от пещерата и явно отнесени по домовете им. Други са се начупили и в следствие на взривната и изкопна дейност в самата мина, но все пак има още много запазени образувания, които си заслужава да бъдат видяни. Дано в бъдеще да няма повече вандалски прояви, за да могат желаещите пещерняци, да се насладят на красотата и.

При нашето проникване на 02.07.2023г. се натъкнахме на голям бял сезален чувал, в който открихме едно доста голямо и красиво бяло образувание, явно пригответено за изнасяне, от някой недобросъвестен индивид. Съставът на нашата група бе, Аз/Стефан Карлов/, Герасим Леков, Цецо Остромски, Юлиан Димитров, Иван Стефанов, Иво Тачев и Коко Ланджев. Коко остана отвън, пред входа на мината, заедно с неговото куче Тара и ни бе контрола. Иво ни бе водач из дебрите на мината и освен пещера Венеца, ни показва още няколко пещери из нея, които са доста красиви и не са картирани, към този момент, а също така нямат и имена. Някои от тях са маркирани с поставено картонче на входа със знак червено кръгче пресечено от една линия, а също и червен надпис БФСп от дясно на него.. Една от тях е пропаст и не проникнахме в нея, а друга трябва да си накове парапет, тъй като е доста хлъзгаво и с голям наклон. Също така, Иво ни показва и множество и огромни калцитни кристали в една от галериите. Подобно нещо съм виждал, само в „Кристалната пещера“ над с. Зверино. Горееписаните „нишани“ пред и над входа на мината, бяха направени от нас, след основното му почистване от храсти и паднали сухи клони, за да може лесно да бъде открит при следващи посещения.

Мината, към този момент, според Иво е безопасна за проникване, като все пак трябва да се подхожда с нужното внимание, към старите дървени конструкции и най-вече с вертикалните шахти.



**Входът на галериите
на мина "Издремец",
на хоризонт 1280
м.н.в.**



**Първият вход
на пещера N
0953
"Венеца".**



**Вторият вход
на пещера N
0953 "Венеца".**

03.07.2023г.
гр. София

Изготвил описанието: Стефан Димитров Карлов
– председател на П.К. „Искър“ – София

